

Ekim ayından itibaren çöp kutularınızı kullanma şeklini değiştirin

Atık ve geri dönüşüm sistemleri, kaldırım kenarındaki çöp kutularımızdaki kaynaklardan daha fazla yararlanılabilmesi için değişiyor.

Bu, kırmızı kapaklı ve yeşil kapaklı çöp kutularınızın toplanma sıklığının değişmesi anlamına gelir.

Bu kılavuz, değişikliklere genel bir bakış içindir. Daha fazla bilgi internet sayfamızda mevcuttur.

Ekim 2023'ten itibaren

Yeşil kapaklı çöp kutunuz haftalık olarak toplanacaktır.

Kırmızı kapaklı çöp kutunuz ve sarı kapaklı çöp kutunuz her hafta değişecek şekilde iki haftada bir toplanacaktır.

2024 yılı başlarında - ortalarında

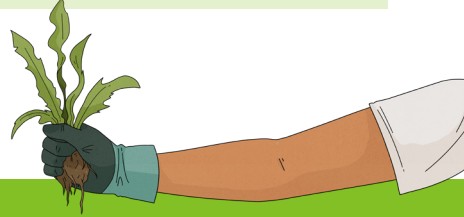
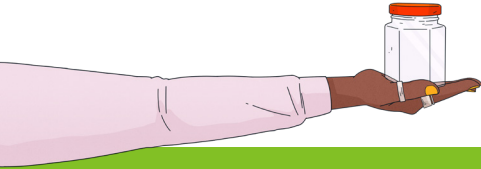
Cam geri dönüşümü için mor kapaklı çöp kutusu uygulaması başlatılacaktır.

Diğer hizmetler yakında başlıyor

- > Bebek bezi toplama hizmeti
- > Yumuşak plastik toplama
- > Tekstil ürünleri toplama

Çöp kutunuzun toplanma günleri için shepp. city/whichbin adresini ziyaret edin.

Kirliliği önlemek için bütün çöp kutularınızın kapaklarının kapanabildiğinden emin olun.



Küçük eylemlerinizi büyük bir fark yaratır

Atıklarınızı düzgün bir şekilde ayırmak önemsiz gibi görünebilir, ancak bunu doğru bir şekilde yaptığımızda yarattığı etki büyük olur.

İyi geri dönüşüm ve ilk etapta atıkların azaltılması, değerli kaynakların çöp depolama alanlarından uzak tutulmasına yardımcı olur, böylece tekrar tekrar kullanılabilirler.

Geri dönüşümünüzün her zamankinden daha fazla kısmını doğru şekilde ayırarak, yeni cam kavanozlara, malçlara ve kompostlara dönüştürebilirsiniz.

Daha fazlasını sustainability.vic.gov.au adresinden öğrenin

Daha fazla bilgi

Yaklaşan değişikliklerle ilgili herhangi bir sorunuz varsa, greatershepparton.com.au internet sitemizi ziyaret edin.

Veya bizimle iletişime geçin:

Greater Shepparton Şehri Belediyesi
council@shepparton.vic.gov.au
03 5832 9700



16 Ekim'den itibaren, geri dönüşüm yöntemlerimiz daha iyi hale geliyor.

Küçük bir eylem büyük bir fark yaratır



Her çöp kutusuna ne giriyor

Tam liste için shepp.city/whichbin adresini ziyaret edin

Gıda ve bahçe organik ürünleri

Haftalık toplama

Sadece yiyecek artıkları ve bahçe artıkları.

✓ Evet

- ✓ Tarihi geçmiş, yenemeyen yiyecekler
- ✓ Kahve telvesi, çay poşetleri
- ✓ Yoğurt dahil süt ürünleri
- ✓ Meyve ve sebze atıklar
- ✓ Et, deniz ürünleri, kemik, yumurta kabukları
- ✓ Yaprak, bitki, dal, çimen, yabani ot



✗ Hayır

Biyolojik olarak parçalanabilen veya sertifikalı olmayan kompostlanabilir plastikler, kahve kapsülleri, kedi kumu, büyük dallar, ağaç kütükleri, sıvılar, bebek bezleri, ıslak mendiller dahil olmak üzere plastik ürünler.

Genel çöp

İki haftada bir toplama

Bu çöp kutusunu sadece yeniden kullanılmayan veya geri dönüştürülemeyen maddeler için kullanın.

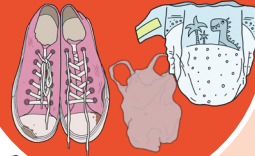
Yemek artıkları artık bu çöp kutusuna atılmıyor.

✓ Evet

- ✓ Kırık cam eşya, çanak çömlek ve ayna
- ✓ Bebek bezi, ıslak mendil, kedi kumu
- ✓ Tamir edilemeyen veya bağışlanamayan eski giysiler, ayakkabılar veya tekstil ürünleri
- ✓ Pompa, sprey, damlalık



Bu nesnelere ilgili alternatif imha seçenekleri için belediye ile iletişime geçin.



✗ Hayır

Elektronik atıklar ve piller, gıda ve bahçe atıkları, ev kimyasalları, geri dönüştürülebilir ürünler, toprak, inşaat malzemeleri.

Herhangi çöp kutusuna değil: Elektronik atıklar veya güç kabloları, her türlü pil, kimyasallar veya tehlikeli atıklar, inşaat atıkları, toprak veya moloz. Bu eşyaları nereye atacağınızı öğrenmek için QR kodunu tarayın.



Karışık geri dönüşüm

İki haftada bir toplama

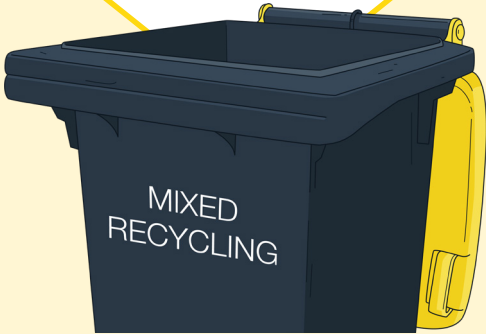
Geri dönüşümünüzü çöp kutusunda poşet içinde değil, açık bir şekilde koyun.

Yer kazanmak için kutuları düzleştirin.

Mor çöp kutusu teslim edildikten sonra camlar artık bu çöp kutusuna atılmayacaktır.

✓ Evet

- ✓ Kabul edilen plastik şişeler ve kaplar
- ✓ Alüminyum ve çelik kutular, teneke kutular, folyo
- ✓ Karton, kahvaltılık gevrek kutuları, yumurta kartonları
- ✓ Kağıt, gazete, dergi, kağıt zarflar



✗ Hayır

Plastik torbalar, diğer yumuşak plastik ürünler, giysiler, ayakkabılar, tekstil ürünleri, kaplamalı veya mumlu kartonlar, elektronik atıklar ve piller, cam, tabak takımı, polistiren (plastik köpükler).

Cam geri dönüşümü

Aylık toplama

Hafifçe durulanmış, boş cam şişeleri ve kavanozları torbalara değil, açık bir şekilde çöp kutusuna koyun.

Kapaklar ve şişe kapakları sıkıca takılmalıdır. Yeniden takılamayan kapaklar genel çöp kutusuna gider.

✓ Evet **YAKINDA BAŞLIYOR**

- ✓ Bira, şarap ve zeytinyağı şişeleri dahil cam şişeler
- ✓ Makarna sosları ve çeşni kavanozları dahil cam kavanozlar
- ✓ İlaç ve tuvalet malzemeleri için cam şişe ve kavanozlar



✗ Hayır

Plastik poşetler veya ambalajlar, şişe veya kavanozların gevşek kapakları ve mantar tapalar, pompalar, spreyler, damlalıklar, kartonlar, tabaklar, fincanlar, cam bardaklar, cam tencereler, vazolar, ampul gibi cam eşyalar.